

CHEZSOI

# CUISINES

+ SALLES DE BAINS

ÉDITION  
SPECIALE  
*avec plans*

PLUS DE

**20**

AMÉNAGEMENTS  
EN DÉTAIL

*Exclusif*  
3 VERSIONS  
D'UNE CUISINE  
STANDARD

*Architecte  
ou designer*

TROUVEZ  
LE PRO  
QUI VOUS  
CONVIENT!

ENVIE DE CHANGEMENT?  
*Électroménagers,  
robinets, luminaires...*  
**50 NOUVEAUTÉS  
À FAIRE CRAQUER!**



# NOUVELLE HARMONIE

TEXTE: ANNIE ST-AMOUR • STYLISME: ISABELLE LATOUR • PHOTOS: YVES LEFEBVRE



TYPE D'HABITATION

**MAISON INDIVIDUELLE**

DIMENSION DE LA PIÈCE

**300 PI<sup>2</sup>**

Cette cuisine étriquée, relookée il y a quelques années, ne convenait plus aux besoins de la propriétaire qui avait jusque-là repoussé son projet de rénovation. Le mot d'ordre étant d'ouvrir l'espace, on a abattu la cloison qui séparait la pièce de la salle à manger afin de créer un aménagement à aire ouverte. Un décor au goût du jour qui s'agenceraient au mobilier de style classique, l'ajout de rangements et une meilleure distribution de la lumière s'inscrivaient parmi les priorités. Le bois réchauffe l'atmosphère, d'autant plus qu'on a teint le parquet côté salle à manger pour l'harmoniser au fini des armoires. La blancheur des caissons du haut et la teinte pâle du dossier et des grands carreaux au sol ont pour effet d'agrandir la pièce.

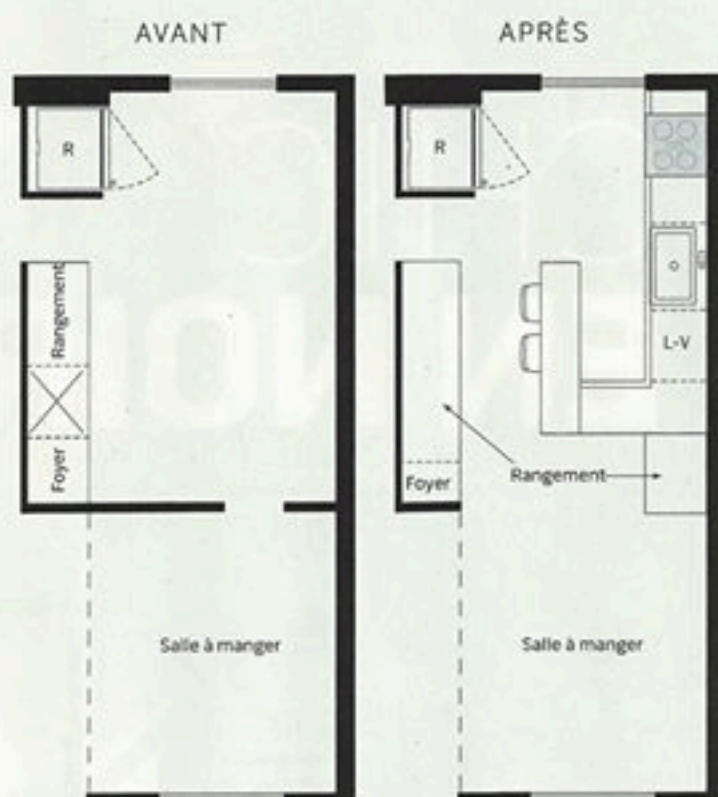
Un vaisselier intégré au fini noyer et à panneaux vitrés s'avance dans la salle à manger et permet d'unifier les deux espaces.

## La cuisine en détail

Conception, aménagement: **Lucie Laflamme, Idesign Laflamme**  
Fabrication des armoires (panneaux des portes et tiroirs du bas recouverts d'un placage en noyer; caissons du haut en merisier laqué blanc avec portes de style shaker; comptoir-lunch en noyer):  
**François Guérin, Atelier Nordik**

Comptoirs en granit: **Granit Kenebec**  
Dossieret en céramique et dalles au sol: **Céragrès**  
Luminaires: **Royaume Luminaire**  
Tabourets: **Mariette Clermont**

Comme on l'a fait pour le plancher, on a teint la poutre existante entre le salon et l'aire ouverte dans le but d'assurer une continuité à l'ensemble.



*Le comptoir en bois posé à l'extrémité du plan de travail se révèle fort pratique comme surface de travail supplémentaire et lors des repas pris sur le pouce.*

